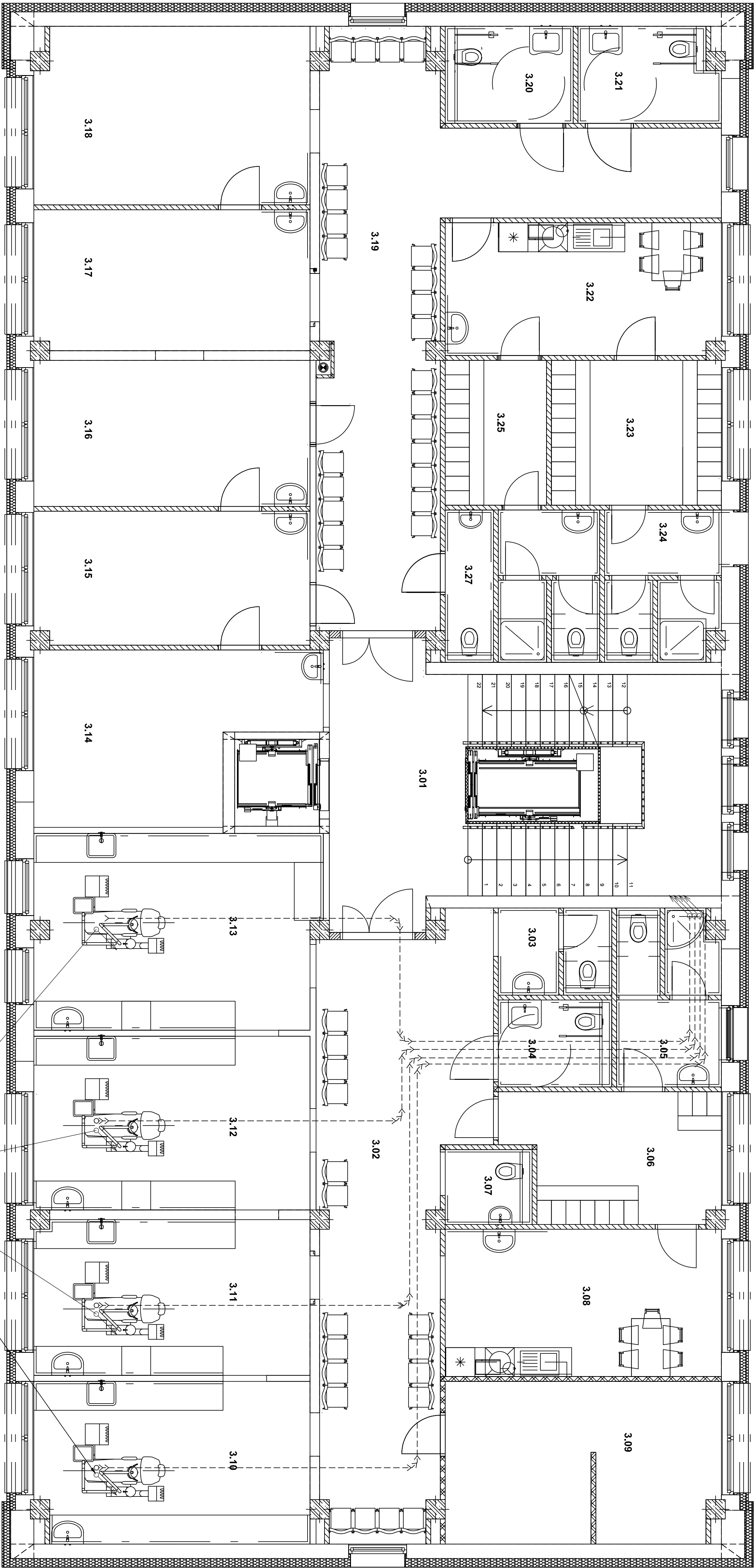


Rozvod stlačeného vzduchu 3NP



Potrubí stoupne přes strop 3NP do podlahy 3NP přesně
poloha zakončení určena na střeše
dle typu stomatologické soupravy

1

Všeobecné údaje :		Autizace :		Průběh :	
Ing. Martin Džalík Ušatá 222, 366 01 Sokolov ČAAT: 0301908 tel: 775 091 290 e-mail: ddz@dm.cz		Město Sokolov, Rokycanova 1929, 366 01 Sokolov		09/2023	
Investor : Slavební úpravy objektu č.p.1938 , Sokolov		Projekt : A1		04/2023	
Číslo : 34422 k.ú. Sokolov		Stupeň : DPS		Měřítko : 1:50	
Zařízení zdravotně technických instalací		Rozvod stlačeného vzduchu půdorys 3NP		0,1,4-26	